

PULVERIZADOR DORSAL ELÉCTRICO AUTÓNOMO CON CHORRO CONTINUO

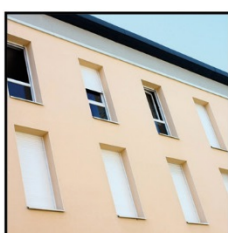


PULVERISATEUR DORSAL AUTONOME

SOPORTES
Y MATERIAL DE APLICACIÓN

ACCIÓN

- Pulverizar (material)



Fabricado

en Francia

INNOVACIÓN:

- Pulverizador IPC NUEVA GENERACIÓN.
- No es necesaria ninguna conexión de agua, electricidad, aire comprimido = MOVILIDAD TOTAL.
- Permite tratar incluso los lugares más difíciles de acceso.
- 3 a 4 veces más económico gracias a su boquilla de caudal regulable.
- Funciona con batería de Litio-Ion recargable.

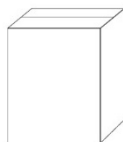
PROTECCIÓN:

- Ahorro energético: ningún derroche de electricidad ni de agua.
- Ningún bombeo = evita los trastornos musculoesqueléticos.
- Uso con una mano: seguridad laboral en altura.

CONSEJO:

- Ideal para el tratamiento de edificios: tejados, fachadas, terrazas, suelos, aceras...
- Se puede utilizar para la higiene en organismos públicos y el sector agroalimentario, jardines y zonas verdes, agricultura y viticultura, piscinas y campings, automóviles, industrias de la Construcción y Obras públicas, centros hípicos, perreras...

ENVASES:



envueltos en cartón

MODO DE EMPLEO:

- Llenar el depósito del pulverizador con la solución a aplicar.
- Elegir el caudal (posición I o II).
- Pulverizar.

CARACTERÍSTICAS:

- Capacidad: 15 litros.
 - Presión: 2 a 4 bares.
 - 3 boquillas direccionales: chorro horizontal, chorro recto, pulverizador.
 - Alcance: hasta 10 metros.
 - Tiempo de trabajo en continuo: 2 horas
- *Para más información, consultar la ficha adicional.*

JUNTO CON ESTE PRODUCTO, IPC LE PROPONE:

● ANTILICHEN ● BUILDING ANTILICHEN ● TECHNO CAR ● TECHNO DIS ECOCERT ● GAMME DESERCO DESHERBANT ● PROGRESS ● BUILDING HYDROFUGE ● BUILDING OLEOFUGE ● BUILDING HYDROFUGE OLEOFUGE (CAP VERT) ● BUILDING DEGRISEUR BOIS

NUEVO PRODUCTO

01/20

IPC

une entreprise
certifiée

ISO 9001 : 2015

ISO 14001 : 2015



Quality Assurance
Systems Ltd

Innovation Protection Conseil

IPC SAS – CS 71821 – 29218 BREST CEDEX 2 - FRANCE
Tél. : 0033 (0)2.98.43.45.44. – Fax : 0033 (0)2.98.44.22.53.

Página 1 de 7
Creación : 10.04.17
IR : 30.01.20

PULVERISATEUR DORSAL AUTONOME



Pulverizador dorsal eléctrico autónomo con chorro continuo

CARACTERÍSTICAS

- o El depósito está equipado con una bomba con membrana con junta Viton con mando por presostato.
- o Batería recargable: Litio - ion - 18V.
Alimentación: 46.8 wh.
- o Capacidad de la batería Litio-ion: 2600 mAH.
- o Cargador de batería: 100-240 vac - 50-60 Hz.
- o Tiempo de carga de la batería: aproximadamente 3h.
- o Tiempo de trabajo en continuo: 2h.
- o Capacidad del depósito: 15 litros.
- o Presión (posición 1): 3 - 4 bares
- o Presión (posición 2): 2 - 3 bares
- o Caudal (posición 1): 180 L/h (con boquilla de chorro recto).
- o Caudal (posición 2): 120 L/h (con boquilla de chorro recto).
- o Boquillas intercambiables e identificables por color.
- o Longitud de la lanza de acero inoxidable: 60 cm
- o Alcance: hasta 10 metros.
- o Peso : 3.5 kg



IPC

une entreprise
certifiée

ISO 9001 : 2015

ISO 14001 : 2015



Quality Assurance
Systems Ltd

Innovation Protection Conseil

IPC SAS – CS 71821 – 29218 BREST CEDEX 2 - FRANCE
Tél. : 0033 (0)2.98.43.45.44. – Fax : 0033 (0)2.98.44.22.53.

Página 2 de 7
Creación : 10.04.17
IR : 30.01.20

MANTENIMIENTO

o Mantener el interruptor en la posición "0" cuando no utiliza el aparato para prevenir la puesta en marcha por inadvertencia.

o Cuando cambie de productos en el depósito del pulverizador, realice una limpieza interna completa del depósito.



o No almacenar el depósito lleno de líquidos.

o Cumpla las instrucciones del fabricante.

o Asegúrese de que el tapón del depósito esté bien apretado y protegido en cualquier momento.

o Limpie el filtro periódicamente para garantizar buenos resultados.

o No utilizar productos químicos corrosivos que podrían dañar las juntas de la bomba y/o de la pistola de pulverización y todas las piezas metálicas y/o de latón que están en contacto directo con la química.

LIMPIEZA/ALMACENAMIENTO

o No dejar nunca los productos químicos en el depósito accionando la pistola y llenarlo de inmediato con agua.

o Después del uso, aclarar bien la pistola y el depósito con agua limpia (aproximadamente 4 litros).

o Dejar pasar el agua por la pistola de pulverización durante 30 segundos siguiendo apretando del gatillo.

o Si es necesario, puede retirar las dos boquillas para limpiarlas.

ATENCIÓN

o Cargar siempre la batería antes de guardarlo.

o Durante el almacenamiento, cargar la batería al menos una vez cada tres meses, para proteger contra daños.

o Almacenar el pulverizador en un lugar seco y seguro (fuera del alcance de los niños).

o No sin colocar el otros objetos en el pulverizador. El pulverizador no debe ser almacenado a temperaturas superiores a 35°C o directamente al sol.

ELIMINACIÓN DEL PRODUCTO

o Los productos como los residuos eléctricos no se deben desechar con los residuos domésticos.

o Se trata de un producto con pila, reciclar el producto en instalaciones habilitadas.

o Consulte su municipio o su revendedor para el reciclaje.

o Este producto contiene una batería con litio-ion.

o No desechar el aparato con los residuos domésticos, en el agua o el fuego.

o La pistola debe ser reciclada o eliminada de forma ecológica.

o Comprobar la compatibilidad de los productos químicos utilizados con los componentes del aparato.

PRECAUCIONES DE SEGURIDAD

o El incumplimiento de las advertencias e instrucciones puede provocar un choque eléctrico, un incendio

y/o heridas graves. Conservar todas las advertencias e instrucciones. El término "herramienta eléctrica" en las advertencias, hace referencia a su herramienta conectada a un enchufe de corriente.

IPC

une entreprise
certifiée

ISO 9001 : 2015

ISO 14001 : 2015

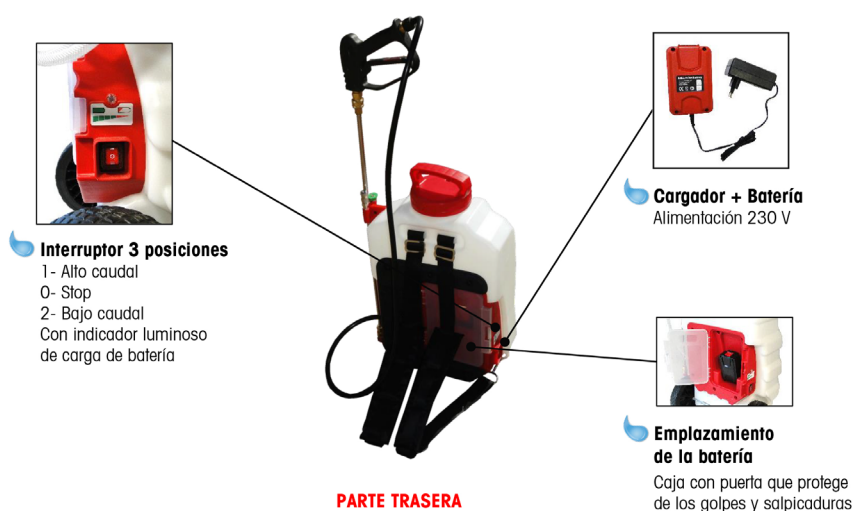


Quality Assurance
Systems Ltd

Innovation Protection Conseil

IPC SAS – CS 71821 – 29218 BREST CEDEX 2 - FRANCE
Tél. : 0033 (0)2.98.43.45.44. – Fax : 0033 (0)2.98.44.22.53.

Página 3 de 7
Creación : 10.04.17
IR : 30.01.20



IPC

une entreprise
certifiée

ISO 9001 : 2015

ISO 14001 : 2015



Quality Assurance
Systems Ltd

Innovation Protection Conseil

IPC SAS – CS 71821 – 29218 BREST CEDEX 2 - FRANCE
Tél. : 0033 (0)2.98.43.45.44. – Fax : 0033 (0)2.98.44.22.53.

Página 4 de 7
Creación : 10.04.17
IR : 30.01.20

CARGA Y MANTENIMIENTO DE LA BATERÍA

- La batería debe estar completamente cargada antes de usarla por primera vez. El tiempo de carga es de aproximadamente 3 horas.
- El cargador de batería incluido corresponde a la batería de litio instalada en este pulverizador dorsal.



- Cargue solo la batería con el cargador especificado por el fabricante. Un cargador destinado a un tipo de batería puede generar un riesgo de incendio cuando se utiliza con otro tipo de batería.
 - Utilizar solo las herramientas con las baterías específicamente destinadas para ellas. El uso de cualquier otra batería puede generar un riesgo de lesiones y/o incendio.
 - Cuando la batería no está en uso, mantenerla alejada de los objetos metálicos como clips, monedas, llaves, clavos, tornillos y demás objetos pequeños metálicos, que pueden establecer una conexión entre un terminal y otro.
- Crear cortocircuito entre los polos de la batería puede provocar quemaduras o incendios.
- En condiciones extremas, puede salir líquido de la batería; evitar todo contacto con este líquido. Si se produce un contacto accidental, aclarar con agua. Si el líquido entra en contacto con los ojos, consultar inmediatamente un médico.
 - El líquido de la batería puede provocar irritaciones o quemaduras.

- **NO UTILIZAR** ningún otro cargador para cargar este pulverizador dorsal.
- Para proteger la batería de litio contra una descarga completa, cuando la batería esta descargada, el pulverizador se apaga automáticamente mediante un circuito de protección integrado.
- **ADVERTENCIA** : si se usa el disparador constantemente en esta fase, se puede dañar la batería de litio. No intentar seguir utilizando el pulverizador antes de cargar la batería.

PROCEDIMIENTO PARA CARGAR LA BATERÍA

- Conectar el cable del cargador en la carga de entrada de la pistola del pulverizador.
- Asegurarse de que el enchufe mural dispone de una tensión normal (sector 230V), insertar la ficha del cargador de batería en la alimentación principal.
- El indicador de carga se enciende en rojo para indicar que la batería está en carga. La batería está cargada completamente cuando la luz LED roja del indicador de carga se apaga.
- Durante el proceso de carga, la caja de la pistola se calienta, esto es normal.
- Cuando no utiliza la pistola durante largos periodos, desconecte el cargador del enchufe de corriente. Cuando el pulverizador está en carga, no debe intentar utilizarlo.
- Durante la carga, la temperatura debe estar incluida entre 5° y 45° C.
- Después de un uso prolongado, deje enfriar la pila antes de cargarla.

PROBLEMAS Y SOLUCIONES

PROBLEMAS	CAUSAS	SOLUCIONES
La bomba no funciona y una señal	La batería se descarga	Cargar la batería
La bomba no funciona y una señal luminosa naranja se activa	El motor de la bomba está en cortocircuito	Cargar la bomba
	Cortocircuito en el cable de salida del motor	Cambiar el cable
No hay presión de salida	El depósito está vacío	Llenar el depósito
	El filtro del depósito está sucio	Limpiar el filtro
	La parte superior de la bomba está sucia	Limpiar la parte superior de la bomba
	El aire en el circuito hidráulico	Quitar la tapa y extraer el aire
El motor no se para al soltar el asa	El depósito está vacío	Llenar el depósito
	El interruptor de presión está mal regulado	Ajustar la sensibilidad
	La parte superior de la bomba está sucia	Limpiar la parte superior de la bomba
	El interruptor de presión no funciona	Cambiar la parte superior de la bomba
	El filtro del depósito está sucio	Limpiar el filtro
El motor funciona de forma intermitente con el asa abierta	Una boquilla de pulverización inadecuada con un caudal nominal demasiado bajo	Utilizar solo las boquillas recomendadas
	Los filtros de salida están sucios	Limpiar los filtros
La batería tiene poca autonomía y la pulverización es irregular	Un falso contacto en las conexiones	Revisar la conexión del cargador y del circuito eléctrico
	La batería	Cambiar la batería
	El cargador	Cambiar el cargador
Una pulverización irregular	La boquilla está sucia	Desmontar y limpiar la boquilla
	La boquilla está fuera de uso	Cambiar la boquilla

MONTAJE



PARTE TRASERA



PARTE DELANTERA



CARGADOR + BATERÍA



ESPACIO DE LA BATERÍA



INDICADOR DE CARGA



PORTALANZA

1. Cargar la batería durante 2 horas mínimo con su cargador a una alimentación de corriente de 220 V.

2. Introducir la batería en su espacio (situado en la parte trasera del pulverizado)

3. Comprobar que la batería esté lo suficientemente cargada mediante el indicador de carga luminoso que debe estar en el color verde.

**LEER ATENTAMENTE
ANTES DE CUALQUIER
PUESTA EN MARCHA**

4. Montar el «portalanza + boquillas» con 2 tornillos suministrados.



IPC

une entreprise
certifiée

ISO 9001 : 2015

ISO 14001 : 2015



Quality Assurance
Systems Ltd

Innovation Protection Conseil

IPC SAS – CS 71821 – 29218 BREST CEDEX 2 - FRANCE
Tél. : 0033 (0)2.98.43.45.44. – Fax : 0033 (0)2.98.44.22.53.

Página 7 de 7
Creación : 10.04.17
IR : 30.01.20